



BOFAKTA

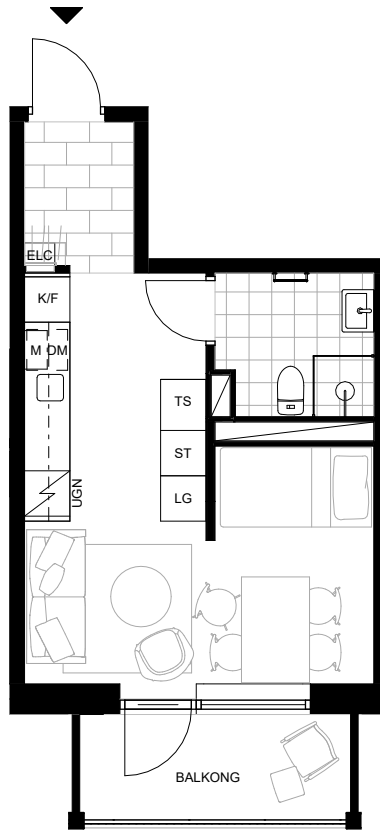
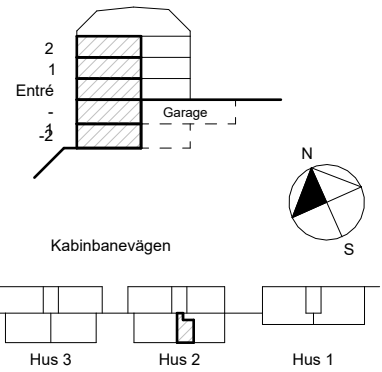
RESONA



# THE LODGE

1 RoK, 27m<sup>2</sup>  
Alternativ planlösning

Lgh. Nr.	Våning	Hus
2-0802	-2	2
2-0902	-1	2
2-1003	Entré (0)	2
2-1103	1	2
2-1203	2	2

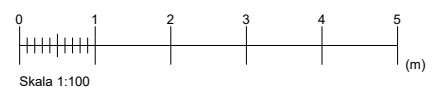


PÅ PLAN -2 ERSÄTTTS BALKONG MED UTEPLATS

- |                            |                        |                       |                   |
|----------------------------|------------------------|-----------------------|-------------------|
| <b>G</b> Garderob          | <b>TS</b> Torkskåp     | <b>HS</b> Högsåp      | Induktionshäll    |
| <b>LG</b> Låsbar garderob  | <b>K/F</b> Kyl/frys    | <b>KM</b> Kombimaskin | <b>ST</b> Städsåp |
| <b>ELC</b> El/mediacentral | <b>M</b> Micro inbyggd | <b>DM</b> Diskmaskin  |                   |

Radiator placeras under fönstret  
Rumshöjd ca 2,5m, -2 ca 3m, -1 ca 2,8m  
Rumshöjd i wc/dush ca. 2.3m  
Källarförråd ca 2m<sup>2</sup>

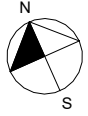
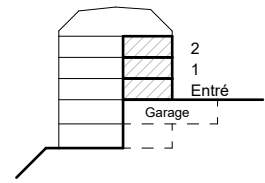
Lägenhetsentré  
**BH** Bröstningshöjd (m)  
**ÖF** Över färdigt golv (m)  
**G** - - Takhöjd 1,9 m ÖFG



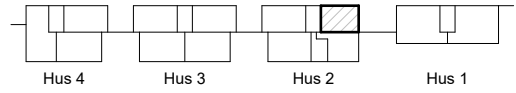
# THE LODGE

3 RoK, 52m<sup>2</sup>  
Alternativ planlösning

Lgh. Nr.	Våning	Hus
2-1001	Entré (0)	2
2-1101	1	2
2-1201	2	2



Kabinbanelvägen

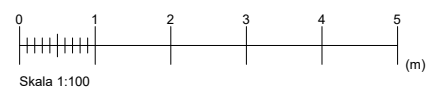


<b>G</b> Garderob	<b>TS</b> Torkskåp	<b>HS</b> Högsåp	Induktionshäll
<b>LG</b> Låsbar garderob	<b>K/F</b> Kyl/frys	<b>KM</b> Kombimaskin	<b>ST</b> Städsåp

<b>ELC</b> El/mediacentral	<b>M</b> Micro inbyggd	<b>DM</b> Diskmaskin
----------------------------	------------------------	----------------------

Radiator placeras under fönstret  
Rumshöjd ca 2.5m  
Rumshöjd i wc/dush ca. 2.3m  
Källarförråd ca 2m<sup>2</sup>

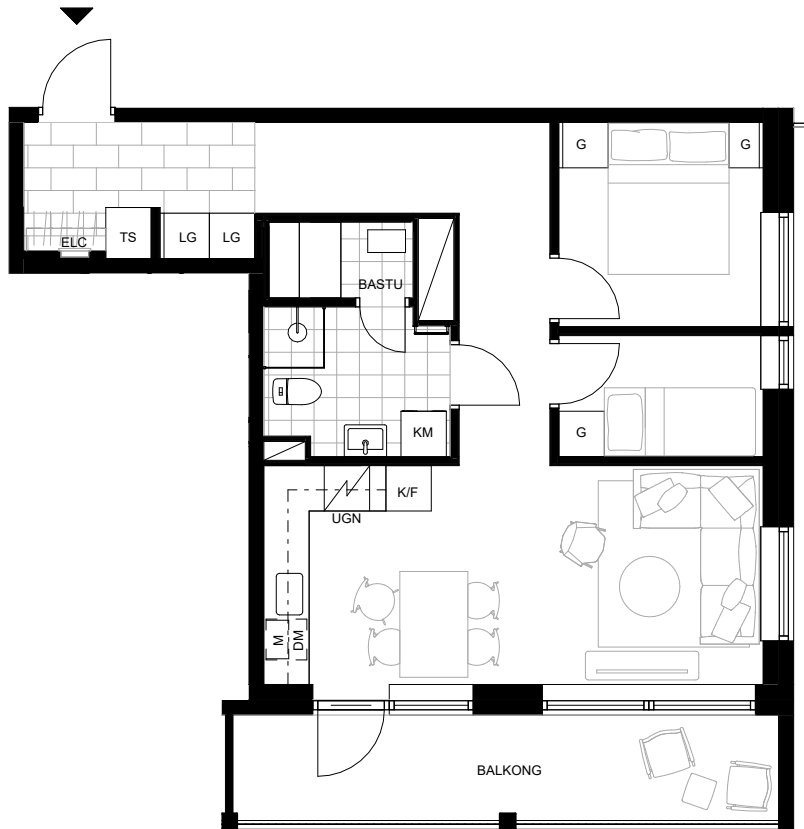
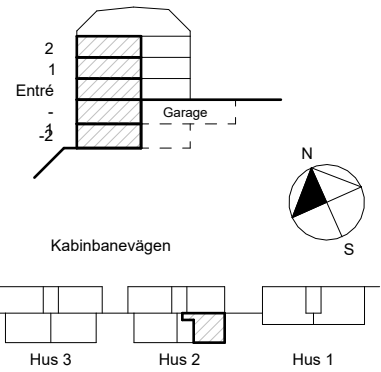
Lägenhetsentré  
**BH** Bröstningshöjd (m)  
**ÖF** Över färdigt golv (m)  
**G** - - - Takhöjd 1,9 m ÖFG



# THE LODGE

3 RoK, 54m<sup>2</sup>  
Alternativ planlösning

Lgh. Nr.	Våning	Hus
2-0801	-2	2
2-0901	-1	2
2-1002	Entré (0)	2
2-1102	1	2
2-1202	2	2

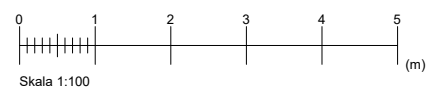


PÅ PLAN -2 ERSÄTTTS BALKONG MED UTEPLATS

- |                            |                        |                       |                   |
|----------------------------|------------------------|-----------------------|-------------------|
| <b>G</b> Garderob          | <b>TS</b> Torkskåp     | <b>HS</b> Högsåp      | Induktionshäll    |
| <b>LG</b> Låsbar garderob  | <b>K/F</b> Kyl/frys    | <b>KM</b> Kombimaskin | <b>ST</b> Städsåp |
| <b>ELC</b> El/mediacentral | <b>M</b> Micro inbyggd | <b>DM</b> Diskmaskin  |                   |

Radiator placeras under fönstret  
Rumshöjd ca 2,5m, -2 ca 3m, -1 ca 2,8m  
Rumshöjd i wc/dush ca. 2.3m  
Källarförråd ca 2m<sup>2</sup>

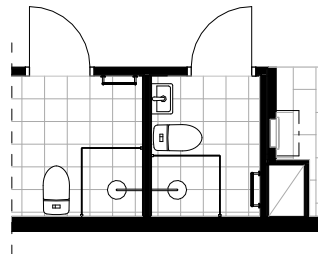
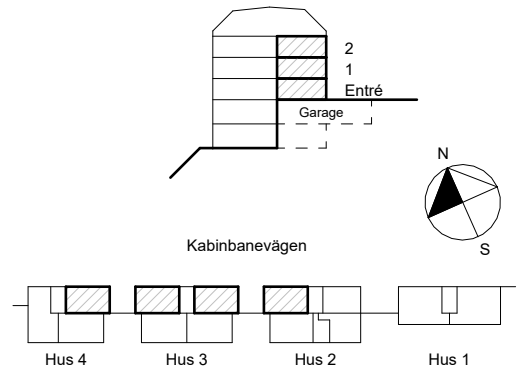
- |              |                       |
|--------------|-----------------------|
|              | Lägenhetsentré        |
| <b>BH</b>    | Bröstningshöjd (m)    |
| <b>ÖF</b>    | Över färdigt golv (m) |
| <b>G</b> - - | Takhöjd 1,9 m ÖFG     |



# THE LODGE

4 RoK, 60m<sup>2</sup>  
Alternativ planlösning

Lgh. Nr.	Våning	Hus
4-1001	Entré (0)	4
4-1101	1	4
4-1201	2	4
3-1001	Entré (0)	3
3-1004	Entré (0)	3
3-1101	1	3
3-1104	1	3
3-1201	2	3
3-1204	2	3
2-1005	Entré (0)	2
2-1105	1	2
2-1205	2	2



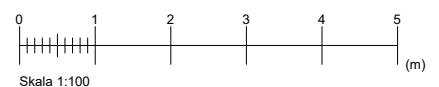
Alternativ utformning  
WC istället för bastu

<b>G</b> Garderob	<b>TS</b> Torkskåp	<b>HS</b> Högsåp	Induktionshäll
<b>LG</b> Låsbar garderob	<b>K/F</b> Kyl/frys	<b>KM</b> Kombimaskin	<b>ST</b> Städsåp

<b>ELC</b> El/mediacentral	<b>M</b> Micro inbyggd	<b>DM</b> Diskmaskin
----------------------------	------------------------	----------------------

Radiator placeras under fönstret  
Rumshöjd ca 2.5m  
Rumshöjd i wc/dush ca. 2.3m  
Källarförråd ca 2m<sup>2</sup>

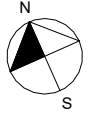
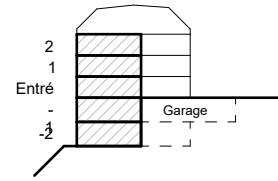
Lägenhetsentré  
**BH** Bröstningshöjd (m)  
**ÖF** Över färdigt golv (m)  
**G** - - - Takhöjd 1,9 m ÖFG



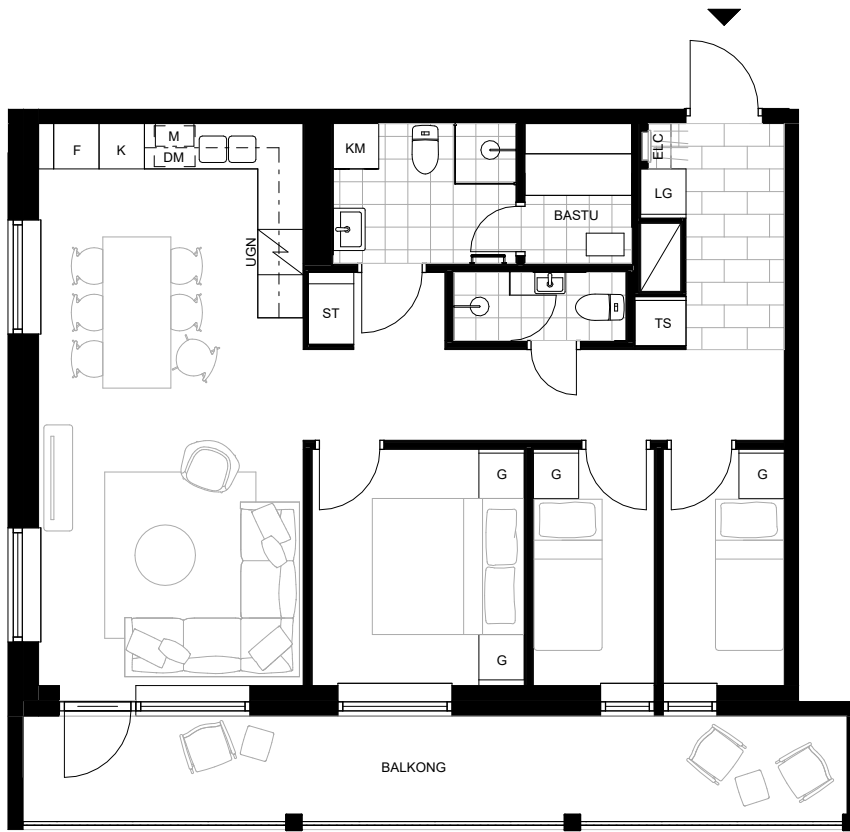
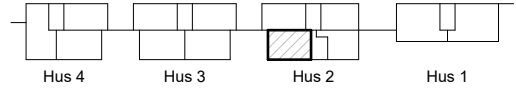
# THE LODGE

4 RoK, 72m<sup>2</sup>  
Alternativ planlösning

Lgh. Nr.	Våning	Hus
2-0803	-2	2
2-0903	-1	2
2-1004	Entré (0)	2
2-1104	1	2
2-1204	2	2



Kabinbanelvägen

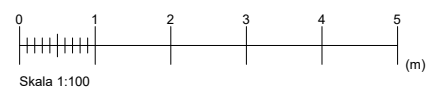


PÅ PLAN -2 ERSÄTTTS BALKONG MED UTEPLATS

<b>G</b> Garderob	<b>TS</b> Torkskåp	<b>HS</b> Högsåp	Induktionshäll
<b>LG</b> Låsbar garderob	<b>K/F</b> Kyl/frys	<b>KM</b> Kombimaskin	<b>ST</b> Städsåp
<b>ELC</b> El/mediacentral	<b>M</b> Micro inbyggd	<b>DM</b> Diskmaskin	

Radiator placeras under fönstret  
Rumshöjd ca 2,5m, -2 ca 3m, -1 ca 2,8m  
Rumshöjd i wc/dush ca. 2.3m  
Källarförråd ca 2m<sup>2</sup>

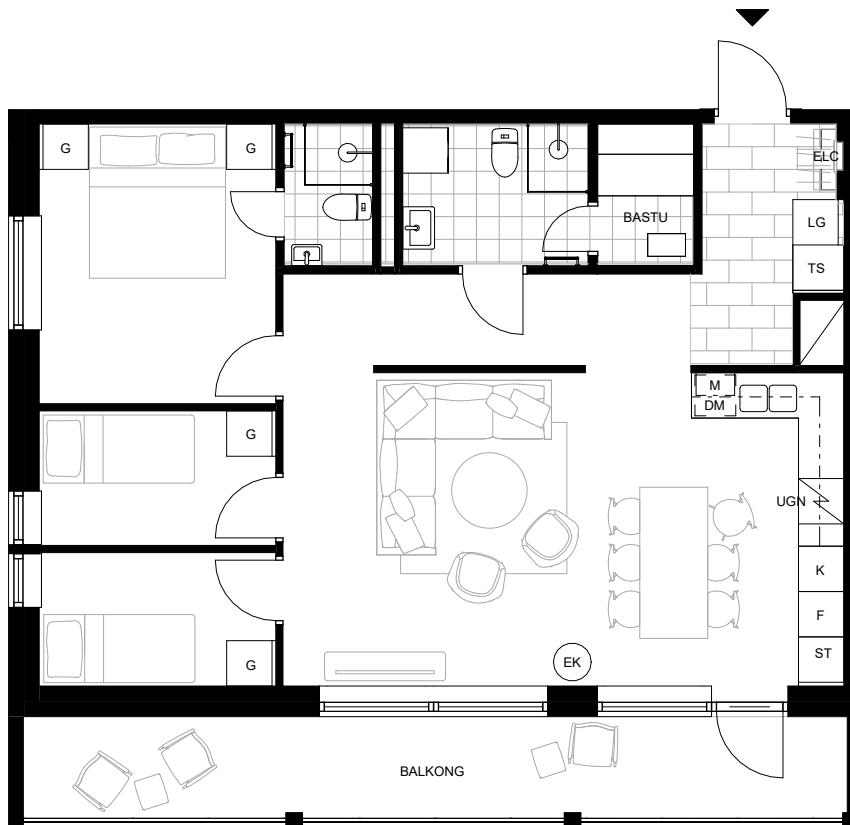
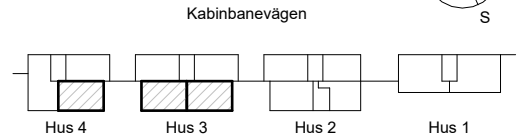
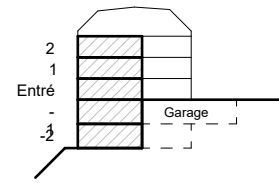
Lägenhetsentré  
 Bröstningshöjd (m)  
 Över färdigt golv (m)  
 Takhöjd 1,9 m ÖFG



# THE LODGE

4 RoK, 78m<sup>2</sup>  
Alternativ planlösning

Lgh. Nr.	Våning	Hus
4-0801	-2	4
4-0901	-1	4
4-1002	Entré (0)	4
4-1102	1	4
4-1202	2	4
3-0801	-2	3
3-0802	-2	3
3-0901	-1	3
3-0902	-1	3
3-1002	Entré (0)	3
3-1003	Entré (0)	3
3-1102	1	3
3-1103	1	3
3-1202	2	3
3-1203	2	3



PÅ PLAN -2 ERSÄTTTS BALKONG MED UTEPLATS

<b>G</b> Garderob	<b>TS</b> Torkskåp	<b>HS</b> Högsåp	Induktionshäll
<b>LG</b> Låsbar garderob	<b>K/F</b> Kyl/frys	<b>KM</b> Kombimaskin	<b>ST</b> Städsåp

<b>ELC</b> El/mediacentral	<b>M</b> Micro inbyggd	<b>DM</b> Diskmaskin
----------------------------	------------------------	----------------------

**EK** Etanolkamin (tillval)

Radiator placeras under fönstret  
Rumshöjd ca 2,5m, -2 ca 3m, -1 ca 2,8m  
Rumshöjd i wc/dusch ca. 2.3m  
Källarförråd ca 2m<sup>2</sup>

Lägenhetsentré  
**BH** Bröstningshöjd (m)  
**ÖF** Över färdigt golv (m)  
**G** Takhöjd 1,9 m ÖFG

